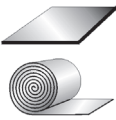


CHROMSTAHLBLECHE 1.4016

Maßtoleranzen nach DIN EN ISO 9445

kaltgewalzt oder warmgewalzt

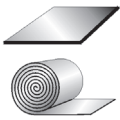
optional einseitig oder beidseitig mit Schutzfolie



Abmessung in mm		Gewicht kg/Tafel	Ober- fläche 2B (IIIc)	Ober- fläche 2R (IIId) blankgeglüht	Ober- fläche 1D (IIa)
Dicke	Dicke x Breite x Länge				
0,5	0,5 x 1000 x 2000	8,0		x	
	0,5 x 1250 x 2500	12,5		x	
0,6	0,6 x 1000 x 2000	9,6		x	
0,8	0,8 x 1000 x 2000	12,8		x	
	0,8 x 1250 x 2500	20,0		x	
1,0	1,0 x 1000 x 2000	16,0		x	
	1,0 x 1250 x 2500	25,0		x	
	1,0 x 1500 x 3000	36,0		x	
1,5	1,5 x 1000 x 2000	24,0		x	
	1,5 x 1250 x 2500	37,5	x	x	
	1,5 x 1500 x 3000	54,0	x	x	
2,0	2,0 x 1000 x 2000	32,0	x	x	
	2,0 x 1250 x 2500	50,0	x	x	
	2,0 x 1500 x 3000	72,0	x	x	
2,5	2,5 x 1000 x 2000	40,0	x	x	
	2,5 x 1250 x 2500	62,5	x		
	2,5 x 1500 x 3000	90,0	x	x	
3,0	3,0 x 1000 x 2000	48,0	x	x	
	3,0 x 1250 x 2500	75,0	x	x	
4,0	4,0 x 1000 x 2000	64,0	x		
5,0	5,0 x 1000 x 2000	80,0			x

DIN-Normen und EN-Bezeichnungen im Überblick

EN- Bezeich- nungen	Frühere DIN- Bezeichnungen	Oberflächenzustand
1C	e/lc	warmgewalzt, wärmebehandelt
1E	c1/IIa	wie 1C, zusätzlich mech. entzündert
1D	c2/IIa	wie 1C, zusätzlich gebeizt
2H	f/IIIa	kaltgewalzt
2D	h/IIIb	kaltgewalzt, wärmebehandelt u. gebeizt
2B	n/IIIc	wie 2D, zusätzlich kalt nachgewalzt
2R	m/IIId	kaltgewalzt, blankgeglüht



EDELSTAHLBLECHE 1.4301

Maßtoleranzen nach DIN EN ISO 9445

kaltgewalzt,

optional einseitig oder beidseitig mit Schutzfolie

Abmessung in mm Dicke	Dicke x Breite x Länge	Gewicht kg/Tafel	Ober- fläche 2B (IIIc)	Ober- fläche 2R (IIIId)
				blankgeglüht
0,30	0,30 x 1000 x 2000	4,8	x	
0,40	0,40 x 1000 x 2000	6,4	x	
0,50	0,50 x 1000 x 2000	8,0	x	x
	0,50 x 1250 x 2500	12,5	x	
0,60	0,60 x 1000 x 2000	9,6	x	x
	0,60 x 1250 x 2500	15,0	x	
0,70	0,70 x 1000 x 2000	11,2	x	x
0,80	0,80 x 1000 x 2000	12,8	x	x
	0,80 x 1250 x 2500	20,0	x	x
	0,80 x 1500 x 3000	28,8	x	
1,00	1,00 x 1000 x 2000	16,0	x	x
	1,00 x 1250 x 2500	25,0	x	x
	1,00 x 1500 x 3000	36,0	x	x
1,25	1,25 x 1000 x 2000	20,0	x	x
	1,25 x 1250 x 2500	31,3	x	
	1,25 x 1500 x 3000	45,0	x	
1,50	1,50 x 1000 x 2000	24,0	x	x
	1,50 x 1250 x 2500	37,5	x	x
	1,50 x 1500 x 3000	54,0	x	x
	1,50 x 2000 x 4000	96,0	x	
2,00	2,00 x 1000 x 2000	32,0	x	x
	2,00 x 1250 x 2500	50,0	x	x
	2,00 x 1500 x 3000	72,0	x	x
	2,00 x 2000 x 3000	96,0	x	
	2,00 x 2000 x 4000	128,0	x	
	2,00 x 2000 x 6000	192,0	x	
2,50	2,50 x 1000 x 2000	40,0	x	
	2,50 x 1250 x 2500	62,5	x	
	2,50 x 1500 x 3000	90,0	x	
3,00	3,00 x 1000 x 2000	48,0	x	x
	3,00 x 1250 x 2500	75,0	x	x
	3,00 x 1500 x 3000	108,0	x	
	3,00 x 2000 x 3000	144,0	x	
	3,00 x 2000 x 4000	192,0	x	
	3,00 x 2000 x 6000	288,0	x	
4,00	4,00 x 1000 x 2000	64,0	x	
	4,00 x 1250 x 2500	100,0	x	
	4,00 x 1500 x 3000	144,0	x	
	4,00 x 2000 x 4000	256,0	x	
5,00	5,00 x 1000 x 2000	80,0	x	
	5,00 x 1250 x 2500	125,0	x	
	5,00 x 1500 x 3000	180,0	x	
6,00	6,00 x 1000 x 2000	96,0	x	
	6,00 x 1250 x 2500	150,0	x	
	6,00 x 1500 x 3000	216,0	x	
8,00	8,00 x 1000 x 2000	128,0	x	
	8,00 x 1250 x 2500	200,0	x	

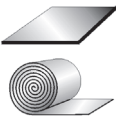
Dicken über 8 mm siehe warmgewalzte Bleche.

EDELSTAHLBLECHE 1.4541

Maßtoleranzen nach DIN EN ISO 9445

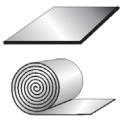
kaltgewalzt,

optional einseitig oder beidseitig mit Schutzfolie



Abmessung in mm		Gewicht kg/Tafel	Ober- fläche 2B (IIIc) kaltgewalzt
Dicke	Dicke x Breite x Länge		
0,8	0,8 x 1000 x 2000	12,8	x
1,0	1,0 x 1000 x 2000	16,0	x
	1,0 x 1250 x 2500	25,0	x
1,5	1,5 x 1000 x 2000	24,0	x
	1,5 x 1250 x 2500	37,5	x
	1,5 x 1500 x 3000	54,0	x
2,0	2,0 x 1000 x 2000	32,0	x
	2,0 x 1250 x 2500	50,0	x
	2,0 x 1500 x 3000	72,0	x
3,0	3,0 x 1000 x 2000	48,0	x
	3,0 x 1250 x 2500	75,0	x
	3,0 x 1500 x 3000	108,0	x
4,0	4,0 x 1000 x 2000	64,0	x
	4,0 x 1250 x 2500	100,0	x
	4,0 x 1500 x 3000	144,0	x
	4,0 x 2000 x 4000	256,0	x
5,0	5,0 x 1000 x 2000	80,0	x
	5,0 x 1250 x 2500	125,0	x
	5,0 x 1500 x 3000	180,0	x
6,0	6,0 x 1000 x 2000	96,0	x
	6,0 x 1250 x 2500	150,0	x
	6,0 x 1500 x 3000	216,0	x

Dicken über 6 mm siehe warmgewalzte Bleche.



EDELSTAHLBLECHE 1.4571

Maßtoleranzen nach DIN EN ISO 9445

kaltgewalzt,
optional einseitig oder beidseitig mit Schutzfolie

Abmessung in mm		Gewicht kg/Tafel	Ober- fläche 2B (IIIc) kaltgewalzt
Dicke	Dicke x Breite x Länge		
0,50	0,50 x 1000 x 2000	8,0	x
0,80	0,80 x 1000 x 2000	12,8	x
	0,80 x 1250 x 2500	20,0	x
1,00	1,00 x 1000 x 2000	16,0	x
	1,00 x 1250 x 2500	25,0	x
	1,00 x 1500 x 3000	36,0	x
1,25	1,25 x 1000 x 2000	20,0	x
	1,25 x 1250 x 2500	31,3	x
1,50	1,50 x 1000 x 2000	24,0	x
	1,50 x 1250 x 2500	37,5	x
	1,50 x 1500 x 3000	54,0	x
2,00	2,00 x 1000 x 2000	32,0	x
	2,00 x 1250 x 2500	50,0	x
	2,00 x 1500 x 3000	72,0	x
2,50	2,50 x 1000 x 2000	40,0	x
	2,50 x 1250 x 2500	62,5	x
	2,50 x 1500 x 3000	90,0	x
3,00	3,00 x 1000 x 2000	48,0	x
	3,00 x 1250 x 2500	75,0	x
	3,00 x 1500 x 3000	108,0	x
	3,00 x 2000 x 6000	288,0	x
4,00	4,00 x 1000 x 2000	64,0	x
	4,00 x 1250 x 2500	100,0	x
	4,00 x 1500 x 3000	144,0	x
5,00	5,00 x 1000 x 2000	80,0	x
	5,00 x 1250 x 2500	125,0	x
	5,00 x 1500 x 3000	180,0	x
	5,00 x 2000 x 4000	320,0	x
6,00	6,00 x 1000 x 2000	96,0	x
	6,00 x 1250 x 2500	150,0	x
	6,00 x 1500 x 3000	216,0	x

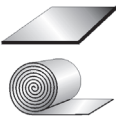
Dicken über 6 mm siehe warmgewalzte Bleche.

EDELSTAHLBLECHE 1.4404

Maßtoleranzen nach DIN EN ISO 9445

kaltgewalzt,

optional einseitig oder beidseitig mit Schutzfolie



Abmessung in mm		Gewicht kg/Tafel	Ober- fläche 2B (IIIc) kaltgewalzt
Dicke	Dicke x Breite x Länge		
1,0	1,0 x 1000 x 2000	16,0	x
	1,0 x 1500 x 3000	36,0	x
1,5	1,5 x 1000 x 2000	24,0	x
	1,5 x 1250 x 3500	37,5	x
	1,5 x 1500 x 3000	54,0	x
2,0	2,0 x 1000 x 2000	32,0	x
	2,0 x 1250 x 2500	50,0	x
	2,0 x 1500 x 3000	72,0	x
3,0	3,0 x 1000 x 2000	48,0	x
	3,0 x 1250 x 2500	75,0	x
	3,0 x 1500 x 3000	108,0	x
4,0	4,0 x 1000 x 2000	64,0	x
	4,0 x 1250 x 2500	100,0	x
	4,0 x 1500 x 3000	144,0	x
5,0	5,0 x 1000 x 2000	80,0	x
	5,0 x 1250 x 2500	125,0	x
	5,0 x 1500 x 3000	180,0	x

Dicken über 6 mm siehe warmgewalzte Bleche.

Weitere Abmessungen sind aus Werksvorrat lieferbar.

Hitzebeständige Werkstoffe und hochkorrosionsbeständige Güten können innerhalb weniger Tage vom Service-Center geliefert werden.

FEDERBANDSTAHL 1.4310, FEDERHART

Maßtoleranzen nach DIN EN ISO 9445

kaltgewalzt

Abmessung in mm		Gewicht kg/Tafel	Ober- fläche 2B (IIIc) kaltgewalzt
Dicke	Dicke x Breite x Länge		
0,5	0,5 x 300 x 2000	2,40	x
0,6	0,6 x 300 x 2000	2,88	x
0,8	0,8 x 300 x 2000	3,84	x
1,0	1,0 x 300 x 2000	4,80	x
1,2	1,2 x 300 x 2000	5,76	x
1,5	1,5 x 300 x 2000	7,20	x
2,0	2,0 x 300 x 2000	9,60	x
2,5	2,5 x 300 x 2000	12,00	x
3,0	3,0 x 300 x 2000	14,40	x

Federbandstahl ist kurzfristig auch als Spaltband vom Service-Center lieferbar.

Oberflächenbehandelte Bleche

Das Programm

Oberflächenbehandelte Bleche können nach Kundenwunsch in verschiedenen Ausführungen geliefert werden. Lagermäßig führen wir weit über 50 Abmessungen in den Stärkenbereichen 0,5 - 8 mm.

Die Oberflächen

Ausgangsmaterial für oberflächenbehandelte Bleche sind kaltgewalzte Bleche im Verfahren 2B (matt gebeizt) oder 2R (blankgeglüht). Folgende Oberflächenbilder können von unserem Service-Center hergestellt werden: Schleifen Korn 80-600, Duploschliff, Mikrolonschliff, Bürsten, Marmorieren und Polieren.

Die Folienbeschichtung

Sämtliche oberflächenbehandelten Bleche werden mit einer UV-beständigen Schutzfolie beschichtet geliefert. Je nach Einsatzzweck folieren wir auf eigenen Beschichtungsanlagen mit Laserfolie.



EDELSTAHLBLECHE 1.4301

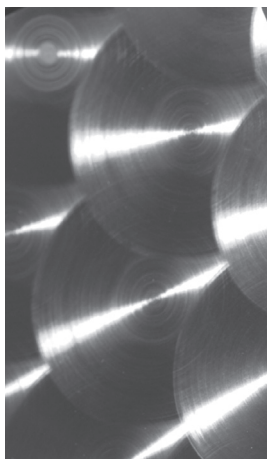
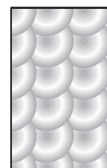
Maßtoleranzen nach DIN EN ISO 9445

kaltgewalzt

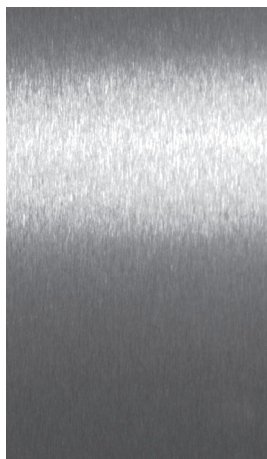
gebürstet oder geschliffen

Abmessung in mm		Gewicht kg/Tafel	einseitig		
Dicke	Dicke x Breite x Länge		geschliffen Korn 240/320 und Schutz- folie*	gebürstet und Schutz- folie*	marmo- riert und Schutz- folie*
0,50	0,50 x 1000 x 2000	8,0	x	x	
0,80	0,80 x 1000 x 2000	12,8	x	x	
	0,80 x 1250 x 2500	20,0	x	x	
	0,80 x 1500 x 3000	28,8	x		
1,00	1,00 x 1000 x 2000	16,0	x	x	x
	1,00 x 1250 x 2500	25,0	x	x	x
	1,00 x 1500 x 3000	36,0	x	x	x
1,25	1,25 x 1000 x 2000	20,0	x	x	
	1,25 x 1250 x 2500	31,3	x	x	
	1,25 x 1500 x 3000	45,0	x	x	
1,5	1,50 x 1000 x 2000	24,0	x	x	x
	1,50 x 1250 x 2500	37,5	x	x	x
	1,50 x 1500 x 3000	54,0	x	x	x
2,00	2,00 x 1000 x 2000	32,0	x	x	x
	2,00 x 1250 x 2500	50,0	x	x	x
	2,00 x 1500 x 3000	72,0	x	x	x
2,50	2,50 x 1000 x 2000	40,0	x	x	
	2,50 x 1250 x 2500	62,5	x	x	
3,00	3,00 x 1000 x 2000	48,0	x	x	
	3,00 x 1250 x 2500	75,0	x	x	
	3,00 x 1500 x 3000	108,0	x	x	
4,00	4,00 x 1000 x 2000	64,0	x	x	
	4,00 x 1250 x 2500	100,0	x	x	
	4,00 x 1500 x 3000	144,0	x	x	
5,00	5,00 x 1000 x 2000	80,0	x		
6,00	6,00 x 1000 x 2000	96,0	x		
8,00	8,00 x 1000 x 2000	128,0	x		

*Schutzfolie wahlweise UV-beständig oder Laserfolie.
Beidseitiges Schleifen und Bürsten kurzfristig möglich.
Andere Abmessungen und Werkstoffe ebenfalls lieferbar.



marmoriert



geschliffen

Dekor- und Lochbleche

Das Programm

Mustergewalzte Bleche bieten vielschichtige Anwendungsmöglichkeiten, ob in Fahrstühlen, Krankenhäusern, Architektur oder Ladenbau. Sie finden überall dort Verwendung, wo es auf dekoratives Aussehen ankommt. Sie sind unempfindlich gegen Fingerabdrücke, Wasserflecken und Kratzer. Wir bieten Ihnen folgende Oberflächenmuster: 5WL, 6WL, Karo, Raute, Leinen, Leder, Eisblume und andere.

Lochbleche

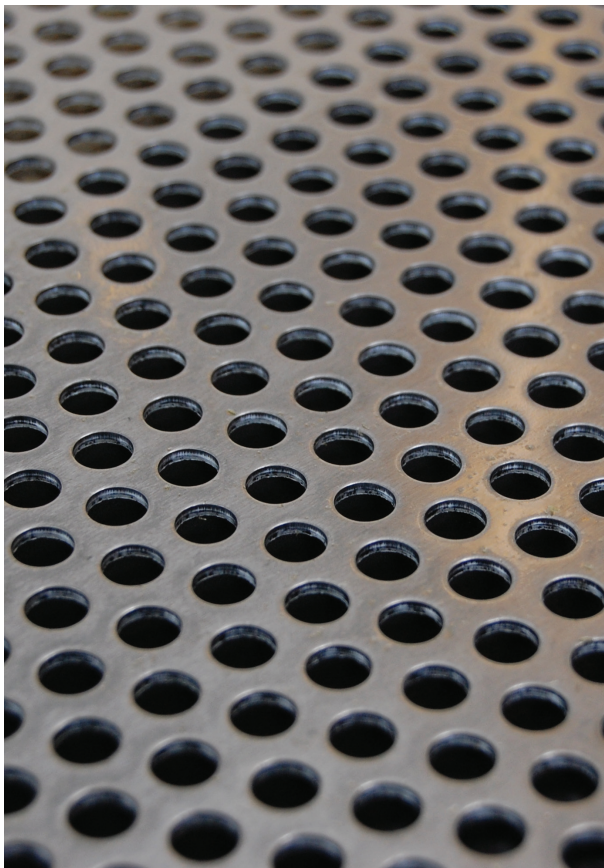
Verschiedene Abmessungen führen wir lagermäßig. Durch intensive Zusammenarbeit mit Herstellern von Lochblechen können wir Ihnen Sonderabmessungen mit kurzfristigen Terminen liefern.

Die Oberflächen

Mustergewalzte Bleche werden in blankgeglühter oder gebürsteter Ausführung gefertigt. Sämtliche Oberflächen können auch gefärbt geliefert werden. Die Sichtseite ist grundsätzlich folienbeschichtet.

Die Bearbeitung

Sämtliche Dekor- und Lochbleche liefern wir auch als Fixformate.



EDELSTAHL-DEKORBLECHE 1.4301

mustergewalzt, einseitig mit Schutzfolie

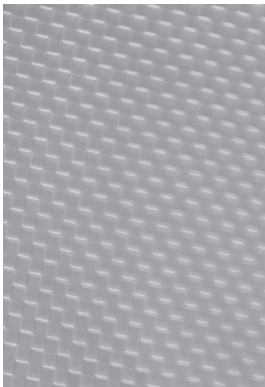
Abmessung in mm		Gewicht kg/Tafel	Dekor 5WL	Dekor Nr. 21 Karo	Dekor Nr. 22 Raute	Dekor 6WL	Dekor Cotto
Dicke	Dicke x Breite x Länge						
0,8	0,8 x 1000 x 2000	12,8	x	x	x		
	0,8 x 1250 x 2500	20,0	x	x	x	x	x
1,0	1,0 x 1000 x 2000	16,0	x	x	x		
	1,0 x 1250 x 2500	25,0	x	x	x	x	x
1,5	1,5 x 1000 x 2000	24,0	x	x	x		
	1,5 x 1250 x 2500	37,5	x	x	x	x	x
2,0	2,0 x 1250 x 2500	50,0	x	x	x		

Abmessung in mm		Gewicht kg/Tafel	Dekor Nr. 25 Leinen	Dekor Nr. 22 Leder	Dekor Nr. 1 Eisblume	Dekor Austenit
Dicke	Dicke x Breite x Länge					
0,8	0,8 x 1000 x 2000	12,8	x	x	x	
	0,8 x 1250 x 2500	20,0	x	x	x	x
1,0	1,0 x 1000 x 2000	16,0	x	x	x	
	1,0 x 1250 x 2500	25,0	x	x	x	x
1,5	1,5 x 1000 x 2000	24,0	x	x	x	
	1,5 x 1250 x 2500	37,5	x	x	x	x

Weitere Dekore auf Anfrage.

Werkstoff 1.4571/1.4404 aus Werksvorrat lieferbar.

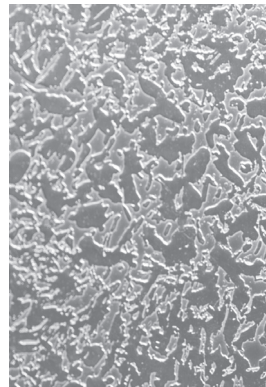
Musterfächer auf Anfrage.



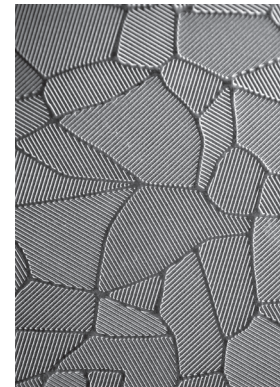
Raute Nr. 22



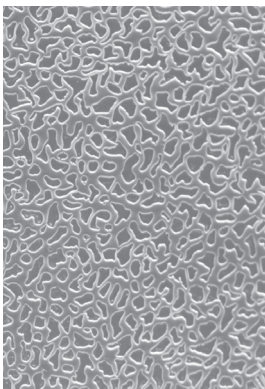
5WL



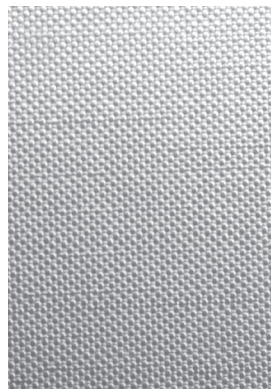
Eisblume Nr. 1



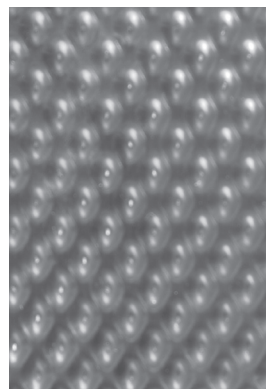
Austenit



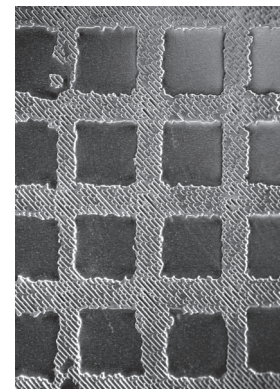
Leder Nr. 42



Leinen Nr. 25



6WL



Cotto

EDELSTAHL-LOCHBLECHE

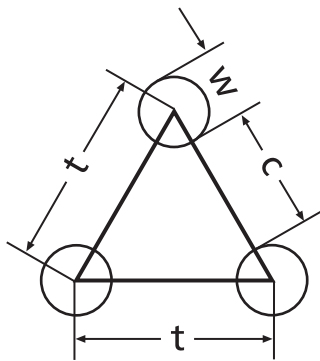
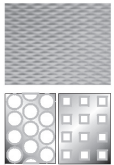
Maßtoleranzen nach DIN 24042

Rundlochung in versetzten Reihen,
umlaufend ungelochter Rand

Abmessung in mm Dicke	Dicke x Breite x Länge	Loch- durchmesser/ Teilung	% freier Durchlass	Werkstoff 1.4301, 2B
1,0	1,0 x 1000 x 2000	3/ 5	33,0	x
	1,0 x 1000 x 2000	5/ 8	35,0	x
	1,0 x 1250 x 2500	5/ 8	35,0	x
1,5	1,5 x 1000 x 2000	3/ 5	33,0	x
	1,5 x 1000 x 2000	4/ 6	40,0	x
	1,5 x 1000 x 2000	5/ 8	35,0	x
	1,5 x 1250 x 2500	5/ 8	35,0	x
2,0	2,0 x 1000 x 2000	4/ 6	40,0	x
	2,0 x 1250 x 2500	4/ 6	40,0	x
	2,0 x 1000 x 2000	5/ 8	35,0	x
	2,0 x 1250 x 2500	5/ 8	35,0	x
	2,0 x 1500 x 3000	5/ 8	35,0	x
	2,0 x 1000 x 2000	10/15	35,0	x

Andere Abmessungen sind kurzfristig aus Werksvorrat lieferbar.

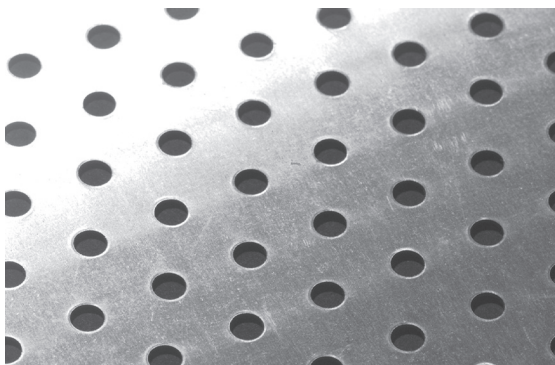
Fixformate und Sonderlochungen liefern wir vom Service-Center mit kurzen Lieferterminen.



Die Teilung „t“ ist der Abstand, der die Mittelpunkte benachbarter Löcher angibt.

Der Steg „c“ gibt den verbleibenden Teil zwischen zwei nebeneinander liegenden Löchern an.

Das Maß „w“ bezeichnet den Lochdurchmesser.



Beispiel für Rundlochung

EDELSTAHL-LOCHBLECHE

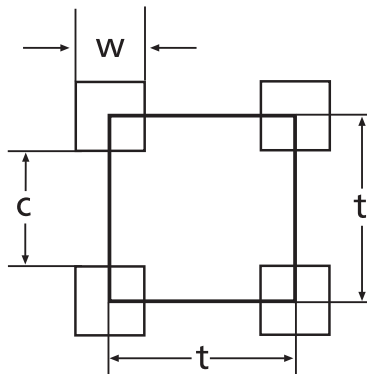
Maßtoleranzen nach DIN 24042

Quadratlochung in geraden Reihen,
umlaufend ungelochter Rand

Abmessung in mm		Loch- durchmesser/ Teilung	% freier Durchlaß	Werkstoff 1.4301, 2B
Dicke	Dicke x Breite x Länge			
1,0	1,0 x 1000 x 2000	5/ 7	51,0	x
	1,0 x 1000 x 2000	8/12	44,0	x
	1,0 x 1000 x 2000	10/14	51,0	x
1,5	1,5 x 1000 x 2000	5/ 7	51,0	x
	1,5 x 1000 x 2000	8/12	44,0	x
	1,5 x 1000 x 2000	10/14	51,0	x
2,0	2,0 x 1000 x 2000	8/12	44,0	x
	2,0 x 1000 x 2000	10/15	44,0	x

Andere Abmessungen sind kurzfristig aus Werksvorrat lieferbar.

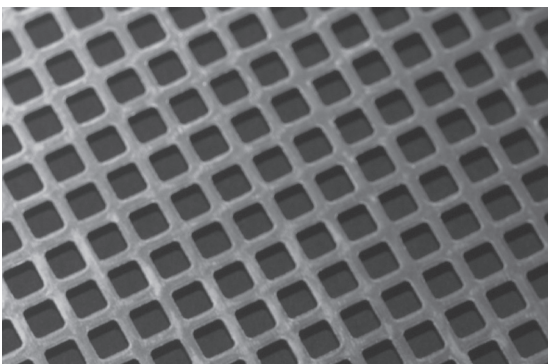
Fixformate und Sonderlochungen liefern wir vom Service-Center mit kurzen Lieferterminen.



Die Teilung „t“ ist der Abstand, der die Mittelpunkte benachbarter Löcher angibt.

Der Steg „c“ gibt den verbleibenden Teil zwischen zwei nebeneinander liegenden Löchern an.

Das Maß „w“ bezeichnet die Lochgröße der Quadratlochung.



Beispiel für Quadratlochung

Warmgewalzte Bleche

Das Programm

Warmgewalzte Bleche liefern wir in den Stärkenbereichen von 3 bis 150 mm. Breiten bis zu 2000 mm sind möglich. Die Werkstoffauswahl reicht von niedriglegierten Stählen bis zu hochlegierten Nickelstählen.

Die Bearbeitung

Der Trend geht zu fertig bearbeiteten Zuschnitten. So bieten wir Ihnen die Möglichkeit, Zuschnitte in scherengeschnittener, plasmagebrannter, wasserstahlgesehntener, trenngefräster oder gelaseter Form zu beziehen. Ringe, Ronden oder Formschnitte können auch mechanisch bearbeitet werden, wie z. B. Drehen, Bohren, Fräsen, Stanzen etc.

Die Klassifikation

Warmgewalzte Bleche und Zuschnitte können mit einem Abnahmeprüfzeugnis nach DIN EN 10204-3.1 geliefert werden. Chromnickelstähle erfüllen zusätzlich Kriterien wie AD 2000-W2, TRB 100 und TRD 100. Zuschnitte dürfen durch uns umgestempelt werden.

Abnahmen durch Klassifikationsgesellschaften, wie z. B. Germanischer Lloyd, Det Norske Veritas, Lloyds Register of Shipping, TÜV u.v.a., sind ebenfalls möglich.



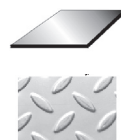
EDELSTAHLBLECHE 1.4301

Maßtoleranzen nach DIN EN 10029-A oder EN ISO 9444-1

warmgewalzt

Abmessung in mm		Gewicht kg/Tafel	Ober- fläche 1D (IIa)
Dicke	Dicke x Breite x Länge		
3,0	3,0 x 1000 x 2000	48,0	x
	3,0 x 1250 x 2500	75,0	x
	3,0 x 1500 x 3000	108,0	x
4,0	4,0 x 1000 x 2000	64,0	x
	4,0 x 1250 x 2500	100,0	x
	4,0 x 1500 x 3000	144,0	x
	4,0 x 2000 x 4000	256,0	x
5,0	4,0 x 2000 x 6000	384,0	x
	5,0 x 1000 x 2000	80,0	x
	5,0 x 1250 x 2500	125,0	x
	5,0 x 1500 x 3000	180,0	x
6,0	5,0 x 2000 x 4000	320,0	x
	5,0 x 2000 x 6000	480,0	x
	6,0 x 1000 x 2000	96,0	x
	6,0 x 1250 x 2500	150,0	x
8,0	6,0 x 1500 x 3000	216,0	x
	6,0 x 2000 x 4000	384,0	x
	6,0 x 2000 x 6000	576,0	x
	8,0 x 1000 x 2000	128,0	x
10,0	8,0 x 1250 x 2500	200,0	x
	8,0 x 1500 x 3000	288,0	x
	8,0 x 2000 x 4000	512,0	x
	10,0 x 1000 x 2000	160,0	x
12,0	10,0 x 1250 x 2500	250,0	x
	10,0 x 1500 x 3000	360,0	x
	10,0 x 2000 x 4000	640,0	x
	12,0 x 1000 x 2000	192,0	x
15,0	12,0 x 1250 x 2500	300,0	x
	12,0 x 1500 x 3000	432,0	x
	15,0 x 1000 x 2000	240,0	x
18,0	15,0 x 1250 x 2500	375,0	x
	15,0 x 1500 x 3000	540,0	x
	18,0 x 1500 x 3000	648,0	x
20,0	20,0 x 1000 x 2000	320,0	x
	20,0 x 1250 x 2500	500,0	x
	20,0 x 1500 x 3000	720,0	x
25,0	25,0 x 1000 x 2000	400,0	x
	25,0 x 1250 x 2500	626,0	x
	25,0 x 1500 x 3000	900,0	x
30,0	30,0 x 1000 x 2000	480,0	x
	30,0 x 1500 x 3000	1080,0	x
35,0	35,0 x 1500 x 3000	1260,0	x
40,0	40,0 x 1500 x 3000	1440,0	x

Hitze- und hochkorrosionsbeständige Werkstoffe sind kurzfristig aus Werksvorrat lieferbar.



EDELSTAHLBLECHE 1.4541

Maßtoleranzen nach DIN EN 10029-A
warmgewalzt

Abmessung in mm		Gewicht kg/Tafel	Ober- fläche 1D (IIa) warmgewalzt
Dicke	Dicke x Breite x Länge		
3,0	3,0 x 1000 x 2000	48,0	x
	3,0 x 1250 x 2500	75,0	x
	3,0 x 1500 x 3000	108,0	x
4,0	4,0 x 1000 x 2000	64,0	x
	4,0 x 1250 x 2500	100,0	x
	4,0 x 1500 x 3000	144,0	x
	4,0 x 2000 x 4000	256,0	x
5,0	5,0 x 1000 x 2000	80,0	x
	5,0 x 1250 x 2500	125,0	x
	5,0 x 1500 x 3000	180,0	x
6,0	6,0 x 1000 x 2000	96,0	x
	6,0 x 1250 x 2500	150,0	x
	6,0 x 1500 x 3000	216,0	x
8,0	8,0 x 1250 x 2500	200,0	x
	8,0 x 1500 x 3000	288,0	x
	8,0 x 2000 x 4000	512,0	x
10,0	10,0 x 1000 x 2000	160,0	x
	10,0 x 1250 x 2500	250,0	x
	10,0 x 1500 x 3000	360,0	x
12,0	12,0 x 1000 x 2000	192,0	x
	12,0 x 1500 x 3000	432,0	x
15,0	15,0 x 1000 x 2000	240,0	x
	15,0 x 1500 x 3000	540,0	x
20,0	20,0 x 1000 x 2000	320,0	x
	20,0 x 1500 x 3000	720,0	x
25,0	25,0 x 1500 x 3000	900,0	x
30,0	30,0 x 1000 x 2000	480,0	x
	30,0 x 1500 x 3000	1080,0	x

EDELSTAHLBLECHE 1.4404

Maßtoleranzen nach DIN EN 10029-A
warmgewalzt

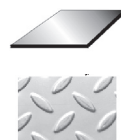
Abmessung in mm		Gewicht kg/Tafel	Ober- fläche 1D (IIa) warmgewalzt
Dicke	Dicke x Breite x Länge		
3,0	3,0 x 1000 x 2000	48,0	x
	3,0 x 1250 x 2500	75,0	x
	3,0 x 1500 x 3000	108,0	x
4,0	4,0 x 1000 x 2000	64,0	x
	4,0 x 1250 x 2500	100,0	x
	4,0 x 1500 x 3000	144,0	x
5,0	5,0 x 1000 x 2000	80,0	x
	5,0 x 1250 x 2500	125,0	x
	5,0 x 1500 x 3000	180,0	x
8,0	8,0 x 1000 x 2000	128,0	x

EDELSTAHLBLECHE 1.4571

Maßtoleranzen nach DIN EN 10029-A
warmgewalzt

Abmessung in mm		Gewicht kg/Tafel	Ober- fläche 1D (IIa) warmgewalzt
Dicke	Dicke x Breite x Länge		
3,0	3,0 x 1000 x 2000	48,0	x
	3,0 x 1250 x 2500	75,0	x
	3,0 x 1500 x 3000	108,0	x
	3,0 x 2000 x 6000	288,0	x
4,0	4,0 x 1000 x 2000	64,0	x
	4,0 x 1250 x 2500	100,0	x
	4,0 x 1500 x 3000	144,0	x
5,0	5,0 x 1000 x 2000	80,0	x
	5,0 x 1250 x 2500	125,0	x
	5,0 x 1500 x 3000	180,0	x
	5,0 x 2000 x 4000	320,0	x
6,0	6,0 x 1000 x 2000	96,0	x
	6,0 x 1250 x 2500	150,0	x
	6,0 x 1500 x 3000	216,0	x
	6,0 x 2000 x 4000	384,0	x
	6,0 x 2000 x 6000	576,0	x
8,0	8,0 x 1000 x 2000	128,0	x
	8,0 x 1250 x 2500	200,0	x
	8,0 x 1500 x 3000	288,0	x
	8,0 x 2000 x 4000	512,0	x
10,0	10,0 x 1000 x 2000	160,0	x
	10,0 x 1250 x 2500	250,0	x
	10,0 x 1500 x 3000	360,0	x
12,00	12,0 x 1000 x 2000	192,0	x
	12,0 x 1250 x 2500	300,0	x
	12,0 x 1500 x 3000	432,0	x
15,0	15,0 x 1000 x 2000	240,0	x
	15,0 x 1250 x 2500	375,0	x
	15,0 x 1500 x 3000	540,0	x
16,0	16,0 x 1000 x 2000	256,0	x
20,0	20,0 x 1000 x 2000	320,0	x
	20,0 x 1250 x 2500	500,0	x
	20,0 x 1500 x 3000	720,0	x
25,0	25,0 x 1000 x 2000	400,0	x
	25,0 x 1500 x 3000	900,0	x
30,0	30,0 x 1000 x 2000	480,0	x
	30,0 x 1500 x 3000	1080,0	x
35,0	35,0 x 1000 x 2000	560,0	x

Andere Abmessungen sind kurzfristig aus Werksvorrat lieferbar.



Tränenbleche

Das Programm

Rutschfeste Tränenbleche liefern wir in den Dickenbereichen von 2-8 mm Grundstärke. Die Höhe der Träne variiert zwischen 1-2 mm. Edelstahl-Tränenbleche bieten optimale Sicherheit und sind beständig gegen aggressive Medien.

Sie können je nach Anforderung in 1.4301 oder 1.4404 geliefert werden.

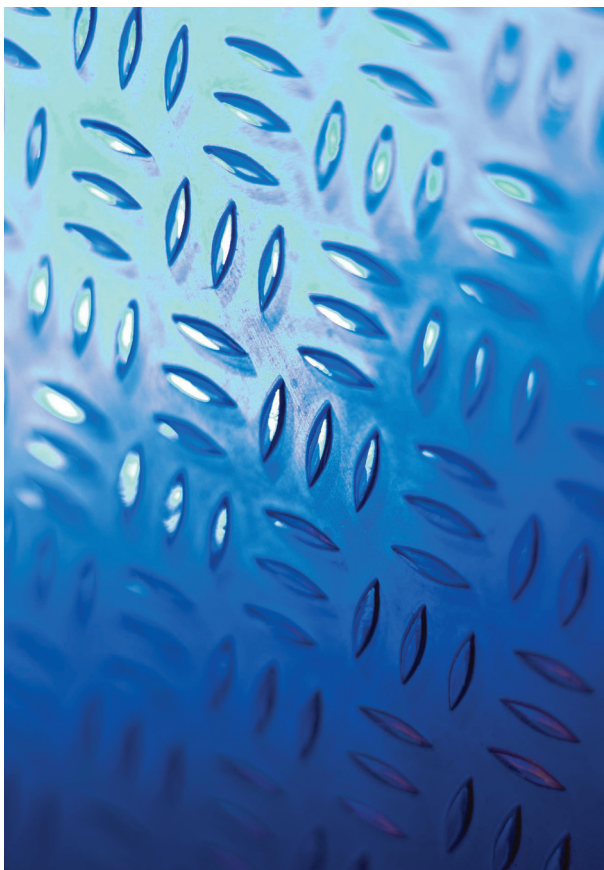
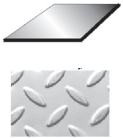
Tränenbleche finden unter anderem Anwendung bei Treppen, Laufstegen, Hebebühnen und Industrieböden.

Die Oberflächen

Tränenbleche werden in gebeizter, warmgewalzter Ausführung geliefert.

Die Bearbeitung

Wir bieten Ihnen einen Fixformatservice für sämtliche herstellbaren Längen und Breiten, in sche-rengeschnittener oder plasmagebrannter Ausführung.



EDELSTAHL-TRÄNENBLECHE

warmgewalzt, gebeizt

Abmessung in mm		Gewicht kg/Tafel	Werkstoff	
Grunddicke	Dicke x Breite x Länge		1.4301	1.4571
3,0 +T*	3,0 x 1000 x 2000	60,0	x	x
	3,0 x 1250 x 2500	93,8	x	x
3,5 +T*	3,5 x 1500 x 3000	155,0	x	x
4,0 +T*	4,0 x 1000 x 2000	76,0	x	x
	4,0 x 1250 x 2500	118,8	x	x
	4,0 x 1500 x 3000	171,0	x	x
5,0 +T*	5,0 x 1000 x 2000	90,0	x	x
	5,0 x 1250 x 2500	140,8	x	x
	5,0 x 1500 x 3000	202,5	x	x
6,0 +T*	6,0 x 1000 x 2000	110,0	x	
	6,0 x 1250 x 2500	171,9	x	
	6,0 x 1500 x 3000	247,5	x	
8,0 +T*	8,0 x 1000 x 2000	144,0	x	
	8,0 x 1250 x 2500	225,0	x	

*T: Die Tränenhöhe beträgt je nach Abmessung 1,0-2,0 mm.

Die angegebenen Tafelgewichte bei Tränenblechen sind Mittelwerte und können variieren!

Tränenbleche in 2000 mm-Breite sind aus Werksvorrat kurzfristig lieferbar.

